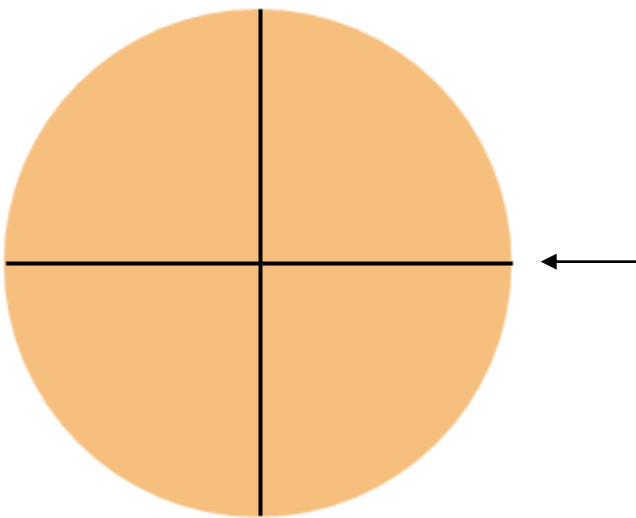


NAPRAVI SUNČEV SISTEM

Potrebno ti je:

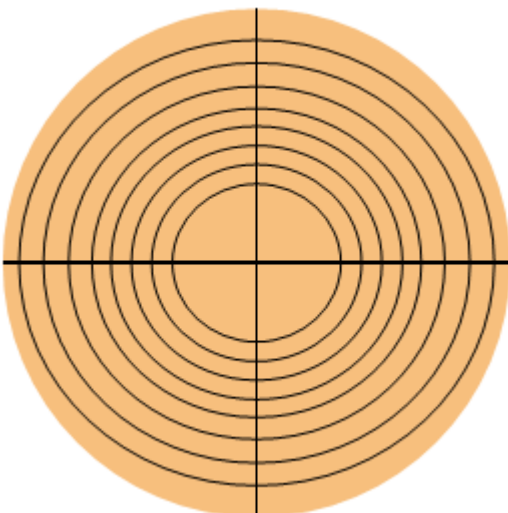
- kanap ili vuna
- selotejp ili lepak
- makaze
- veći ekser
- veći karton

1. Odštampaj Sunce i 8 planeta (na sledećim stranicama). Iseci svaku planetu. Ako želiš, odštampaj dve od svake planete i zalepi ih zajedno, tako da svaka planeta ima dve strane. Pričvrsti komad kanapa na svaku pomoću selotejpa ili lepila.

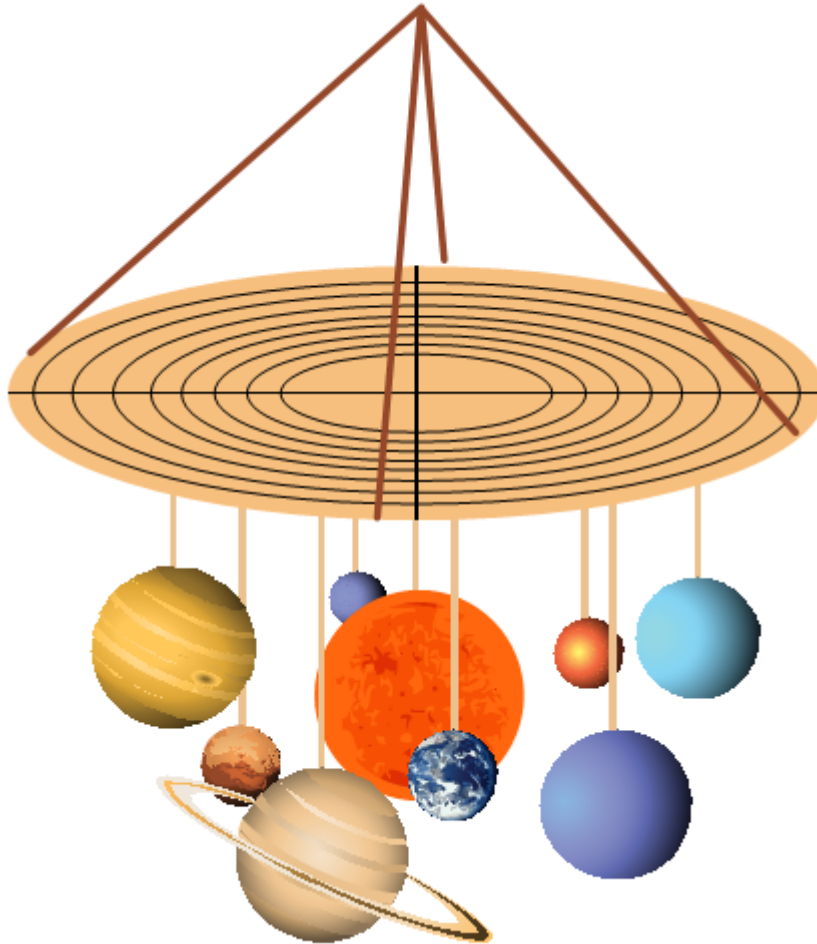


2. Karton makazama iseci u oblik kruga. Nacrtaj „krstić“ ili „+“ (kao na slici).

3. Zatim, koristi šestar i nacrtaj 8 krugova, svaki veći nego prošli. To će biti put (orbita) planeta oko Sunca.



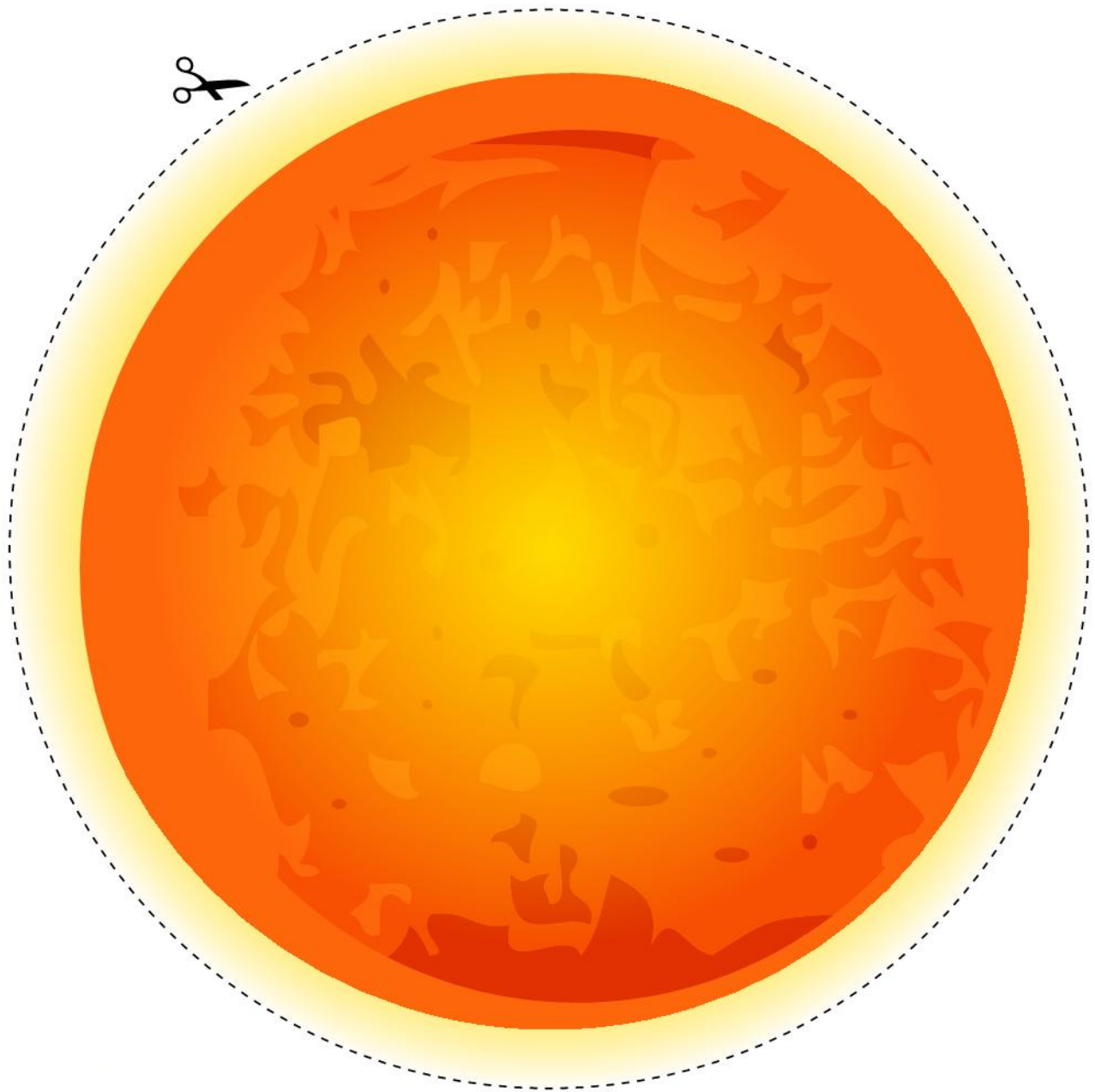
4. Većim ekserom ili iglom, napravi rupu u sredini kartona za Sunce. Zatim napravi rupice za svaku planetu. Pričvrsti Sunce u sredini, i svaku planetu na njenoj orbiti po redosledu, od one koja je najbliža Suncu da najdalje: Merkur, Venera, Zemlja, Mars, Jupiter, Saturn, i Uran.
5. Sunčev sistem, možeš da obesiš. Napravi četiri rupe na ivicama kruga kartona. Zalepi na ivice kanap i veži ih zajedno. Tvoj model Sunčevog sistema je gotov!



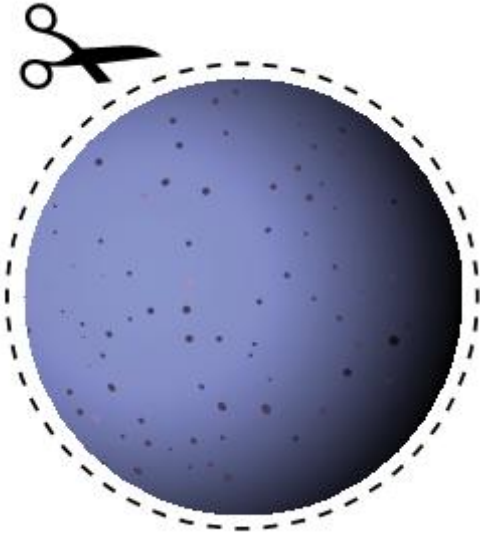
NAPRAVI SUNČEV SISTEM

SUNCE

Sunce je suviše veliko da bi smo mogli da ga pokažemo u tačnoj veličini u odnosu na planete, tako da ćemo Sunce najveće napraviti. Bez topline i svetlosti Sunca, ništa ne može da opstane na našoj planeti.



NAPRAVI SUNČEV SISTEM

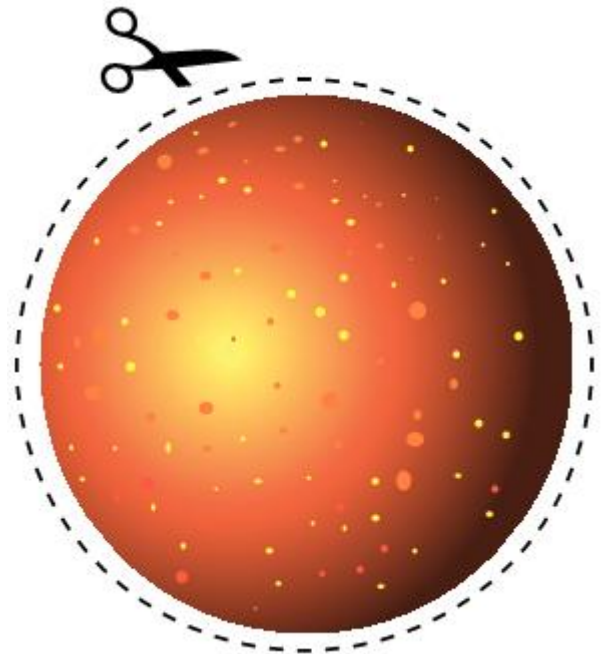


MERKUR

Merkur je planeta najbliža Suncu. Površina ove planete je prekrivena kraterima. Ovi krateri su se stvarali hiljadama godina od udara asteroida i kometa. Ne postoji atmosfera na Merкуру.

VENERA

To je najtoplija planeta u Sunčevom sistemu. Najsajnija od svih planeta, a takođe je poznata kao zvezda Danica, ili jutarnja ili večernja zvezda.



NAPRAVI SUNČEV SISTEM



ZEMLJA

Zemlja je treća planeta od Sunca, a peta po veličini od osam planeta u našem Sunčevom sistemu. Nastala je pre 4,5 milijardi godina, a život se pojavio na njoj površini u roku od 1 milijarde godina. Zemlja je dom milionima vrsta, uključujući i ljude.



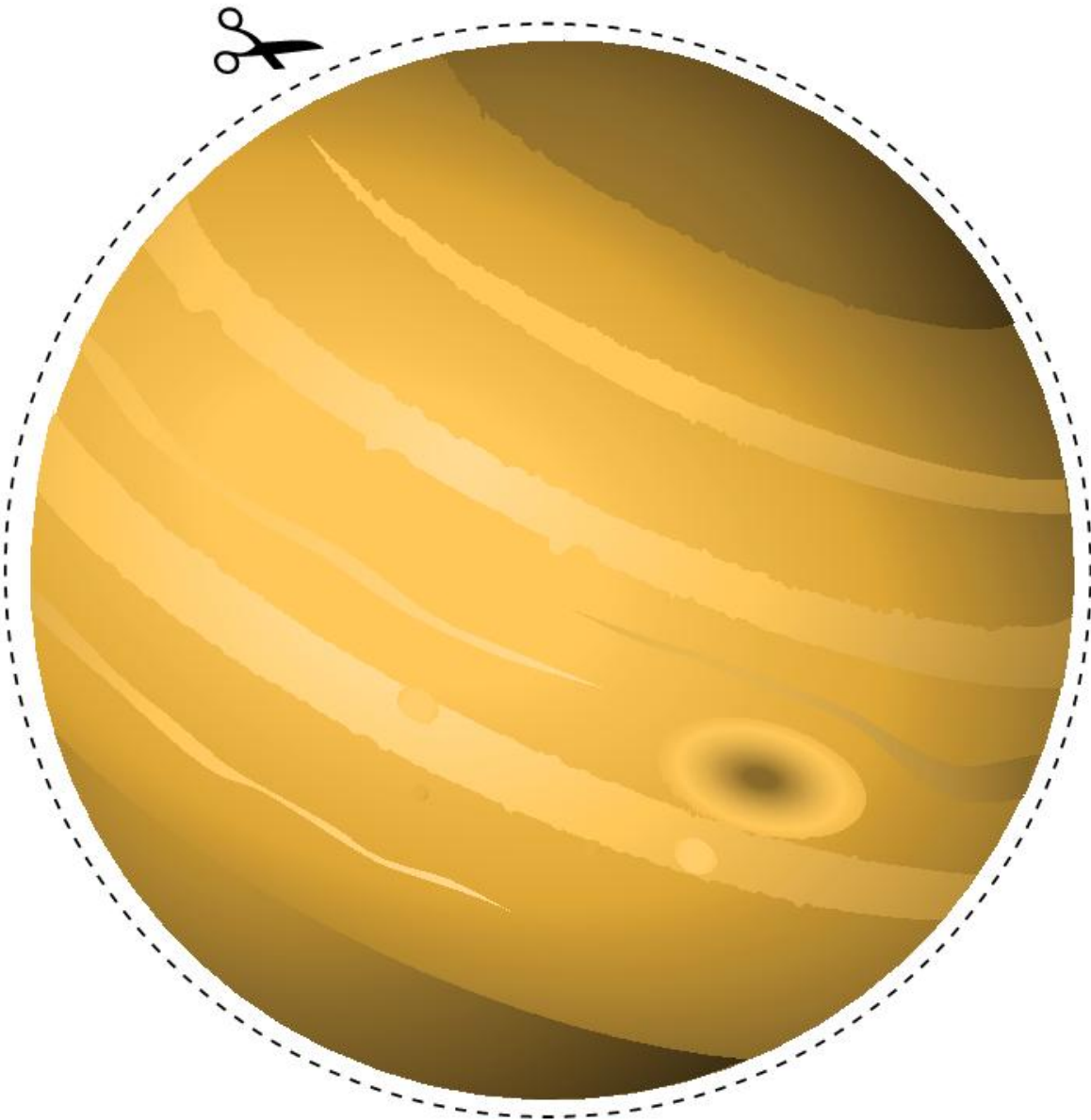
MARS

Mars ima dva satelita, i ima nadimak "crvena planeta". Mars je jedina planeta čija se površina može videti detaljno sa Zemlje. Četvrta je planeta najbliža Suncu.

NAPRAVI SUNČEV SISTEM

JUPITER

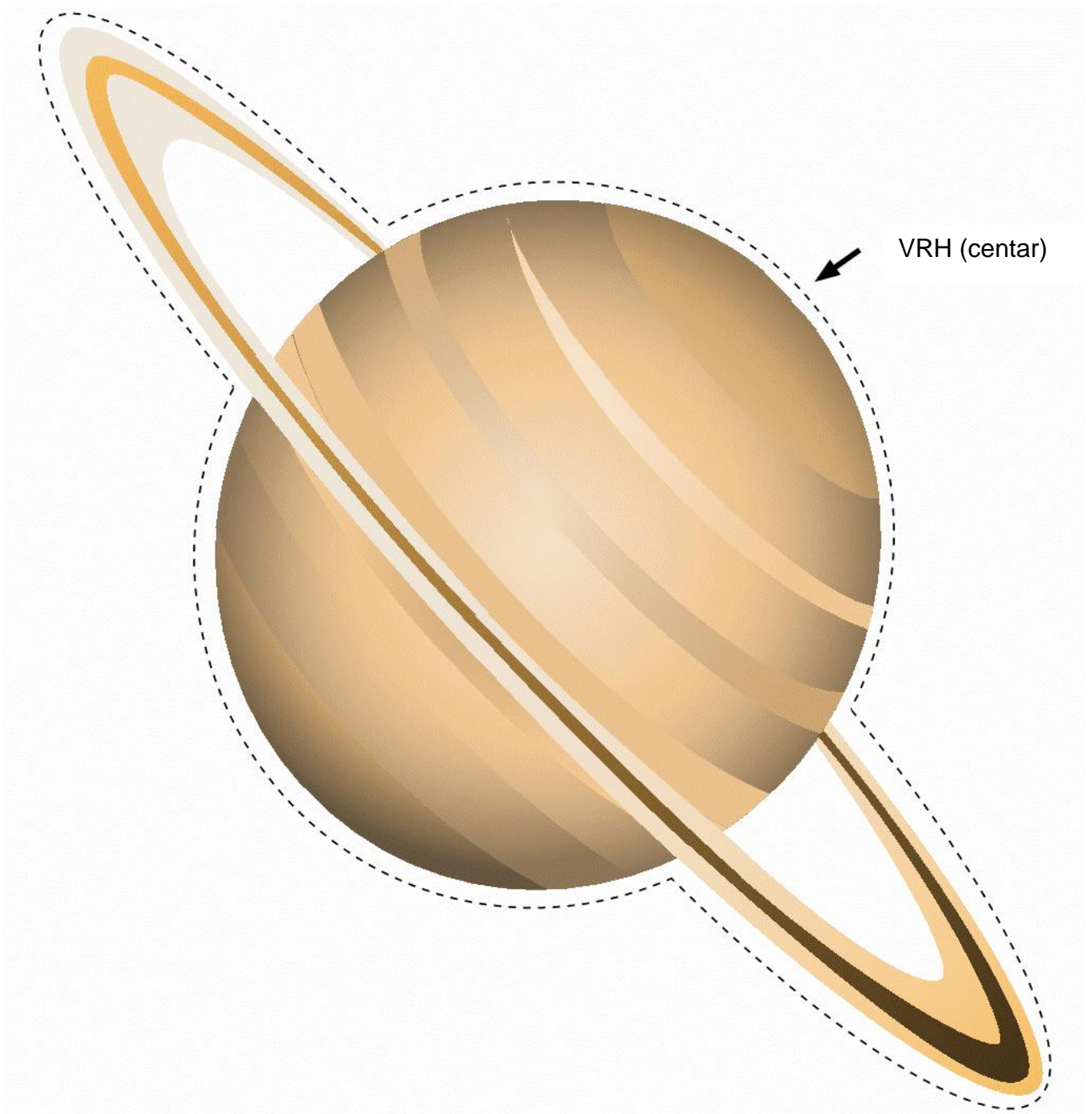
Jupiter je najveća planeta u Sunčevom sistemu, a peta najbliži planeta Suncu. Ako si težak oko 45 kilograma na Zemlji, na Jupiteru bi bio težak skoro 120 kilograma. Jupiter se kreće (rotira) brže od bilo koje druge planete. Ona rotira tako brzo da dani traju svega 10 sati, tačnije 9 sati i 50 minuta. Velika crvena tačka na Jupiteru je ustvari velika oluja koja traje već više od 300 godina. Vetrovi koji duvaju unutra same oluje mogu premašiti 600 km/h.



NAPRAVI SUNČEV SISTEM

SATURN

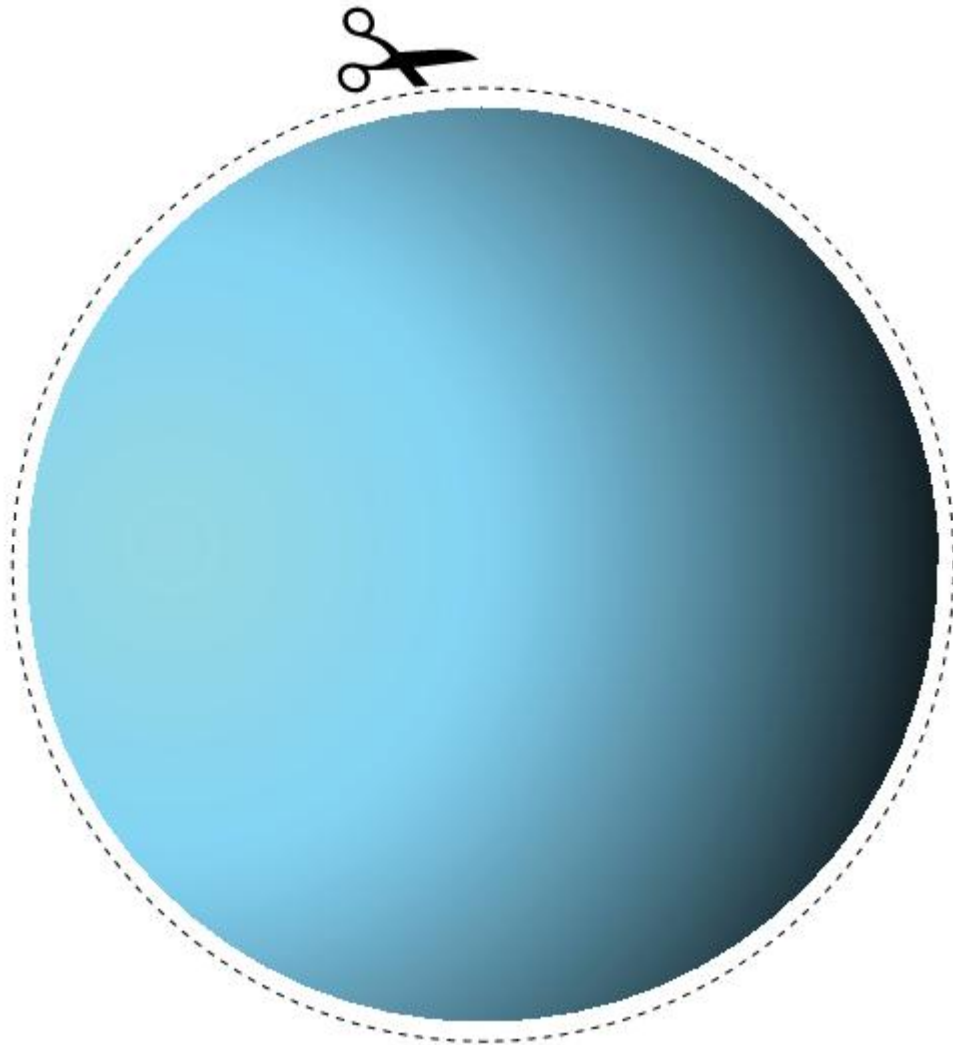
Saturn je šesta planeta od Sunca i druga po veličini u Sunčevom sistemu. Saturn ima preko 60 satelita, a okružen je predivnim sistemom prstenova.



NAPRAVI SUNČEV SISTEM

URAN

Uran je sedma planeta od Sunca. S obzirom na neobičan način na koji se okreće oko svoje ose, noći na nekim delovima Urana mogu da traju i duže od 40 godina. Uran je veoma hladna planeta. Ima najnižu temperaturu i do -224°C . Sastoji se od stena i leda. On ima nadimak "ledeni div". Moguće je da postoje dijamanti na površini ove planete.



NAPRAVI SUNČEV SISTEM

NEPTUN

Neptun je osma planeta. To je najudaljenija planeta od Sunca. To je četvrta po veličini planeta. Unutrašnjost Neptuna, kao i kod Urana je napravljen uglavnom od leda i kamena. Gas koji se naziva metan uzrokuje da Neptun izgleda plavo.

